

## Paludisme

### Le Projet de Santé Intégré (PROSANI) en République Démocratique du Congo

travaille depuis 2010 afin d'améliorer la santé de la population congolaise dans 78 zones de santé dans quatre provinces. Financé par l'USAID et mis en œuvre par Management Sciences for Health en collaboration avec l'IRC (International Rescue Committee) et l'OSC (Overseas Strategic Consulting, Ltd), le programme se concentre sur la santé maternelle, néonatale et infantile ; la planification familiale ; la nutrition, le paludisme et la tuberculose ; le VIH et SIDA ; l'eau, l'hygiène et l'assainissement en utilisant à grande échelle des méthodes novatrices, efficaces et à faible coût.

PROSANI met l'accent sur les innovations à faible coût et à forte incidence susceptibles d'être utilisées à tous les échelons du système de santé. Ce projet a permis d'améliorer les services de santé pour plus de 12 millions de personnes représentant 17 % de la population congolaise. La modélisation des données montrent que les actions de PROSANI ont sauvé la vie de plus de 150 000 enfants en l'espace de trois ans seulement.

Aujourd'hui remplacé par le projet PROSANIplus, il a récemment été étendu à 83 zones de santé jusqu'en juin 2016 avec la participation de l'OSC et de Pathfinder/Evidence to Action (EZA).

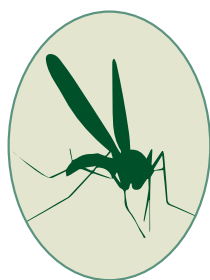
### Projet de Santé Intégré en République Démocratique du Congo



**USAID**  
DU PEUPLE AMÉRICAIN



Cette brochure a été rendue possible grâce au soutien généreux de l'United States Agency for International Development (USAID) en vertu de l'accord de coopération AID-OAA-A-10-00054. Son contenu relève de la responsabilité PROSANI et ne reflète pas nécessairement l'opinion de l'USAID ou du gouvernement des États-Unis.



### STRATÉGIE

La RDC enregistre l'un des taux de mortalité lié au paludisme les plus élevés au monde, en particulier celui touchant les enfants de moins de cinq ans. En associant plusieurs approches, PROSANI a travaillé avec le Ministère de la Santé Publique (MSP) de la RDC afin de former les professionnels de la santé et les relais communautaires au diagnostic et au traitement du paludisme ainsi qu'à une distribution plus efficace des moustiquaires, des médicaments et des kits de diagnostic.

### RÉSULTATS

**5 000** 

prestataires (médecins, infirmières, internes, relais communautaires) ont été formés et —

**2 millions**

de moustiquaires distribuées

Des moustiquaires imprégnées d'insecticide ont été distribuées gratuitement aux femmes enceintes et aux parents avec des enfants de moins de cinq ans.

**1,5 million**

de femmes enceintes

ont reçu au moins deux doses de sulfadoxine pyriméthamine pour la prévention du paludisme.

**9,2 millions**

doses d'ACT administrés

Des doses de la Combinaison Thérapeutique à base d'Artémisinine (en sigle anglais ACT).

**3,9 millions**

tests à diagnostic rapide

Des tests à diagnostic rapide ont été distribués aux centres.

**PROSANI**

Chef d'équipe : Ousmane Faye

E-mail : ofaye@msh.org



# Paludisme

**Le défi :** La République Démocratique du Congo enregistre l'un des taux de mortalité lié au paludisme les plus élevés au monde, en particulier celui touchant les enfants de moins de cinq ans. Jusqu'en 2007, moins de 8 % des femmes enceintes et des enfants de moins de cinq ans dormaient sous des moustiquaires imprégnées d'insecticide.

**L'action de PROSANI :** En étroite collaboration avec le Ministère de la Santé Publique, PROSANI a organisé une prise en charge du paludisme dans 68 zones comprenant :

- une distribution de moustiquaires imprégnées d'insecticide, plus particulièrement aux femmes enceintes et aux enfants de moins de 5 ans ;
- des formations pour les prestataires et les relais communautaires au diagnostic et au traitement du paludisme ;
- des traitements efficaces, y compris des médicaments en prévention du paludisme chez les femmes enceintes et de l'artésunate par voie rectale pour les cas graves chez les enfants ;
- la communication pour le changement de comportement ;
- des options de dépistage et de traitement aux communautés et aux formations sanitaires.

## L'artésunate par voie rectale, une innovation qui sauve des vies



Bien que la plupart des cas de paludisme soit facilement traités, environ six pour cent sont graves et nécessitent une hospitalisation. La plupart de ces cas concernent des enfants de moins de cinq ans dans les régions rurales qui ne peuvent pas survivre à un long trajet entre leur habitation et l'hôpital.

Aujourd'hui, on peut immédiatement administrer aux enfants atteints d'un paludisme grave un traitement puissant sous forme de suppositoires – l'artésunate par voie rectale – afin qu'ils aient le temps de se rendre à l'hôpital.

En 2012, dans le cadre du programme national de lutte contre le paludisme en RDC, les centres de santé et les sites de soins communautaires ont commencé à administrer l'artésunate par voie rectale par voie rectale avant un transfert vers l'hôpital en cas de paludisme grave.

PROSANI a réalisé une étude pour déterminer si le nouveau traitement était bien accepté par les prestataires et les familles. L'étude a montré des premiers résultats encourageants dans 51 sites de soins communautaires en 2014. PROSANI est devenu le premier projet en RDC visant à promouvoir l'artésunate par voie rectale à la fois dans les centres de santé et les sites de soins communautaires.

PROSANI a formé plus de 50 infirmières et 70 relais communautaire au nouveau traitement. En décembre 2015, le projet analysera ses résultats.

Photo par Todd Shapera